

**CONDITION KONTROLLSYSTEME**

Wurm GmbH  
 Essener Strasse 4a  
 57234 Wilnsdorf / Germany  
 Tel.: ..49 - (0)2739 - 8936 0  
 Fax: ..49 - (0)2739 - 8936 40  
 e-Mail: Info@ConditionKontrollsysteme.de

# TECHNISCHE SPEZIFIKATION

zur Anfrage / zum Auftrag von:

**condition**  
**KONTROLLSYSTEME**  
 Wurm GmbH

**Kunde / Projekt / Auftrag:**

**Lieferwoche KW:**

**Ansprechpartner bei Rückfragen:**

**Tel. bzw. Fax :**

**!!! BITTE AUSFÜLLEN UND ZURÜCKSENDEN !!!**

**Bedienungsanleitung / Beschriftung der Anlage in Sprache:**

Deutsch ( Standard ) \_\_\_\_\_  
 oder  
 Englisch ( Standard ) \_\_\_\_\_  
 \_\_\_\_\_ ( zzgl. Übersetzungskosten )

**ELEKTRO-  
DATEN**

Spannung : \_\_\_\_\_ V-AC ( 115 / 230V-AC = Standard )

Frequenz : \_\_\_\_\_ Hz ( 50-60 Hz = Standard )

**Art und Anzahl der zu kontrollierenden Objekte ( nähere Beschreibung ):**

Objekt Nr.	1	2	3	4	5
Bezeichnung					
geometrische Form					
Inhalt/Gewicht/ Volumen					
Materialbe- schaffenheit					
Farbe					
Sonstiges					

Die Objekte sind \_\_\_\_\_ **LEER** **GEFÜLLT** \_\_\_\_\_ **OFFEN** **VERSCHLOSSEN**

**!!!! Von jedem Objekt sind mindestens 10 Mustereinheiten beigelegt !!!!** \_\_\_\_\_ **JA** **NEIN**

**Anmerkungen :**

---



---



---



---



---



---



---



---



---



---

**Angaben zur Produktion :**

Produktionsleistung	minimal _____ E/min	durchschnittlich _____ E/min	maximal _____ E/min
Abstand zwischen den Objekten	minimal _____ mm	durchschnittlich _____ mm	maximal _____ mm

**ANGABEN ZUM TRANSPORTEUR :**

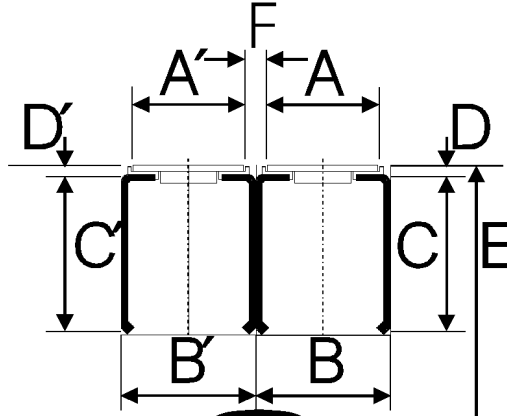
**Geschwindigkeit des Produktions-transporteurs**  
minimal \_\_\_\_\_ mtr/min  
durchschnittlich \_\_\_\_\_ mtr/min  
maximal \_\_\_\_\_ mtr/min

**Geschwindigkeit des Aussortier-transporteurs**  
minimal \_\_\_\_\_ mtr/min  
durchschnittlich \_\_\_\_\_ mtr/min  
maximal \_\_\_\_\_ mtr/min

Vacuumband  Gewebe-o. Gummiband  Scharnierkette-Kunststoff  Scharnierkette-Edelstahl

ggf. Hersteller und Typ ( z.B. SKF - Typ XM ):

**TRANSPORTEUR-ABMESSUNGEN :**



- A : \_\_\_\_\_ mm
- B : \_\_\_\_\_ mm
- C : \_\_\_\_\_ mm
- D : \_\_\_\_\_ mm
- E : \_\_\_\_\_ mm
- F : \_\_\_\_\_ mm
  
- A' : \_\_\_\_\_ mm
- B' : \_\_\_\_\_ mm
- C' : \_\_\_\_\_ mm
- D' : \_\_\_\_\_ mm

Bitte bezeichnen Sie zusätzlich den Produktions-u. Ausschleusungstransporteur !!!

**ANMERKUNGEN :**

---

---

---

---

---

---

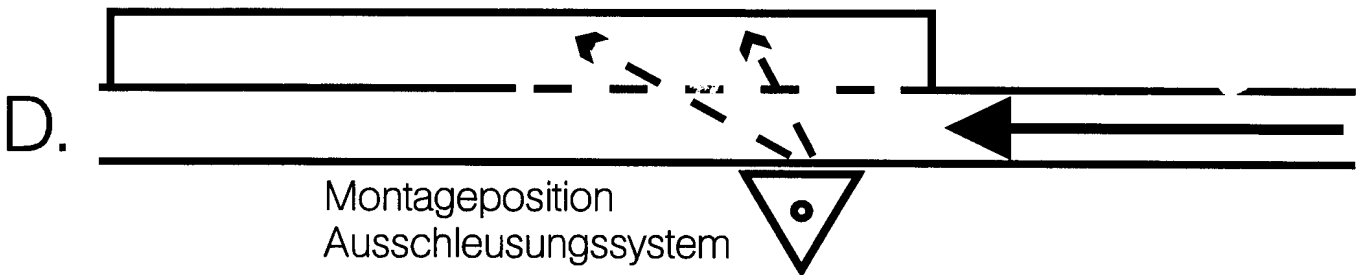
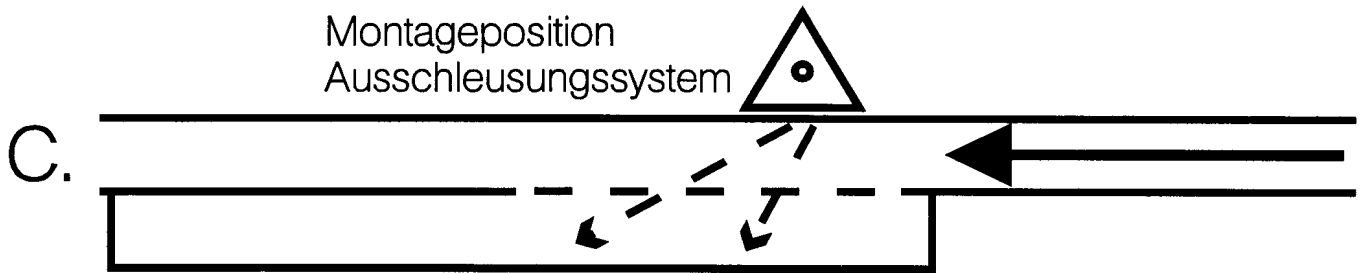
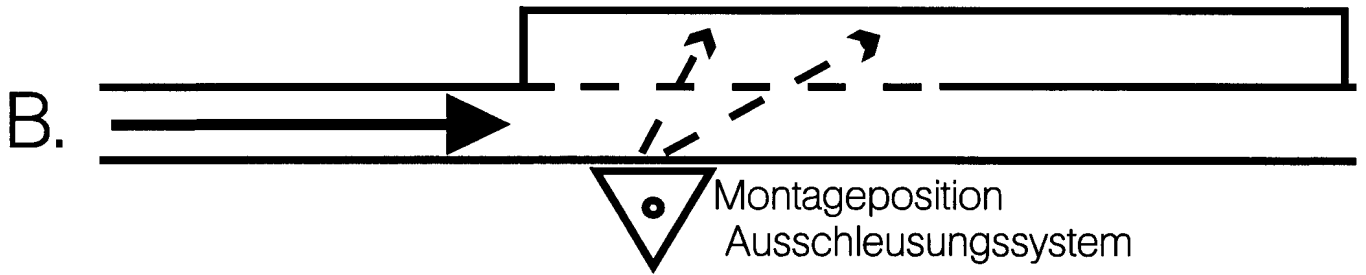
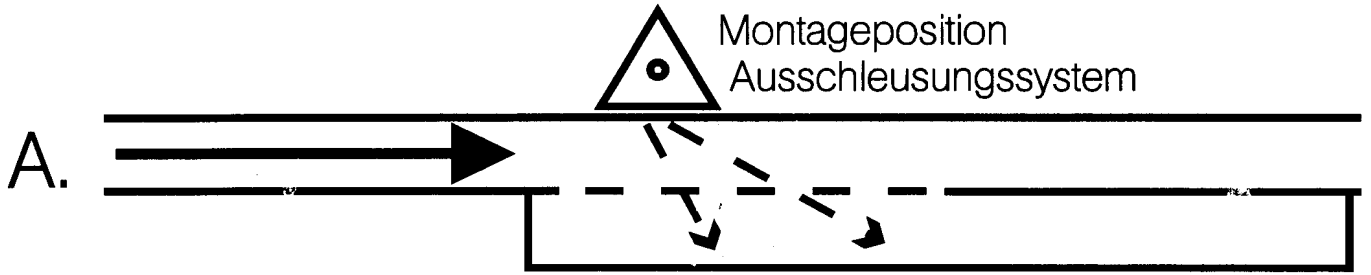
---

---

---

---

PRODUKTIONSRICHTUNG /  
AUSCHLEUSUNGSRICHTUNG :



Bitte geben Sie noch  
zusätzlich die Position des  
Bedienungspersonals an :

